

THE DOLDER GRAND

THE DOLDER GRAND

JUNIOR SUITE SUPERIOR

THE DOLDER GRAND

Die Junior Suite Superior befinden sich im modernen Flügel (mit Balkon) oder historische Hauptgebäude (ohne Balkon) mit Teilblick auf die Alpen und den Zürichsee und sind zwischen 53 und 63 Quadratmeter gross. Sie verfügen über ein Kingsizebett, eine geräumige Sitzecke mit Sofa und einen Arbeitstisch.

Die Badezimmer sind mit Whirlpool-Badewanne und separater begehrter Dusche ausgestattet. Nichtraucher. Barrierefreie Ausstattung.

The Junior Suite Superior are located in the modern wing (with balcony) or in the historic Main Building (no balcony) with partial view of the lake and the swiss alps and are between 53 and 63 square meters in size. They have a king size bed, spacious seating area with sofa and a desk. Bathrooms are equipped with separate whirlpool bathtub and walk-in shower. Non-Smoking. Handicapped accessible.

THE DOLDER GRAND

BEDROOM MAIN BUILDING



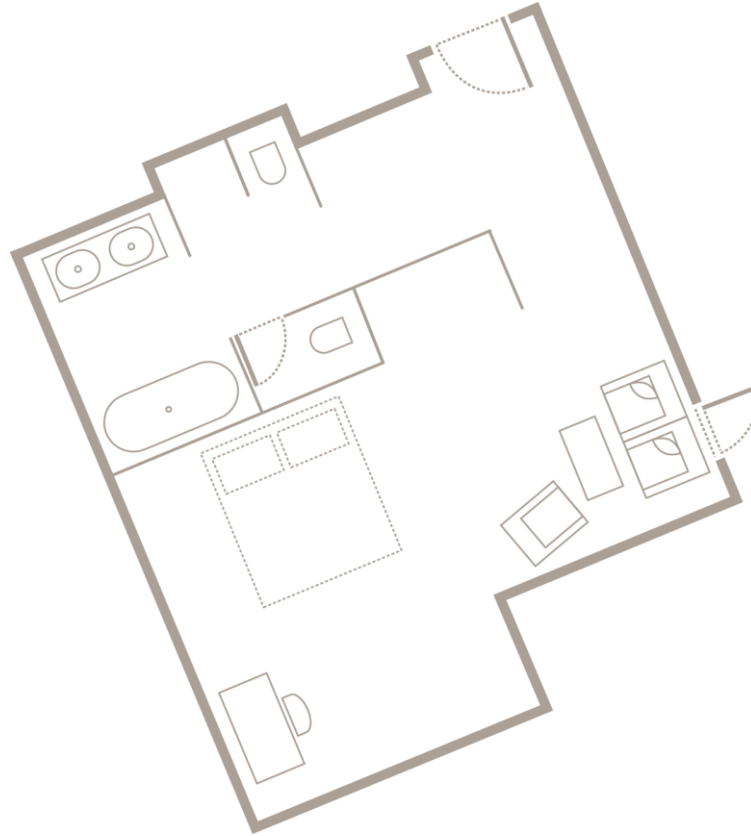
THE DOLDER GRAND

BEDROOM MODERN WING



THE DOLDER GRAND

LAYOUT MAIN BUILDING



THE DOLDER GRAND

LAYOUT MODERN WING

