

Top Suites
Suite 100

Inspiziert von den Rolling Stones (The 100 Club, London). Die Rolling Stones prägen den wahren Begriff des Rock and Roll. Die Suite 100 (170 Quadrat-meter) auf der obersten Etage des Spa Wing überrascht mit ihrer unkonventionellen Extravaganz. Nicht nur der Retrolook der Möbel prägt das Interior Design, auch die vorherrschenden Farben Schwarz und Pink erinnern an die wilden Sechzigerjahre. Die Top-Suite verfügt über ein Schlafzimmer mit grosszügigem Bad mit Whirlpool, Sauna und Dampfdusche. Der Wohnraum ist mit Ecksofas und pinkfarbenen Loungers ausgestattet. Der Essbereich kann von der eigenen Küche bedient werden. Speziell verfügt die Suite über einen eigenen Meeting Room für zehn Personen. Die bis zum Boden reichenden Fenster sorgen für ein uneingeschränktes Raumgefühl, und die Terrasse bietet Sicht auf den historischen Hauptbau und den See.

Inspired by the Rolling Stones (The 100 Club, London). The Rolling Stones are the personification of rock and roll at its best. The most surprising feature of Suite 100 (170 square metres, 1,770 square feet) on the top floor of the Spa Wing is its unconventional extravagance. The mood of the interior is set by retro-style furniture and a predominantly black and pink décor redolent of the Swinging Sixties. This Top Suite has one bedroom and a spacious bathroom with a whirlpool, sauna and steam shower. The living room is equipped with corner sofas and pink loungers. The dining room can be served from the en suite kitchen. Another of the suite's special features is a meeting room for ten people. The ceiling-to-floor windows create an almost limitless sensation of space, while the terrace offers views of the historic main building and the lake.

The Dolder Grand

Living



The Dolder Grand

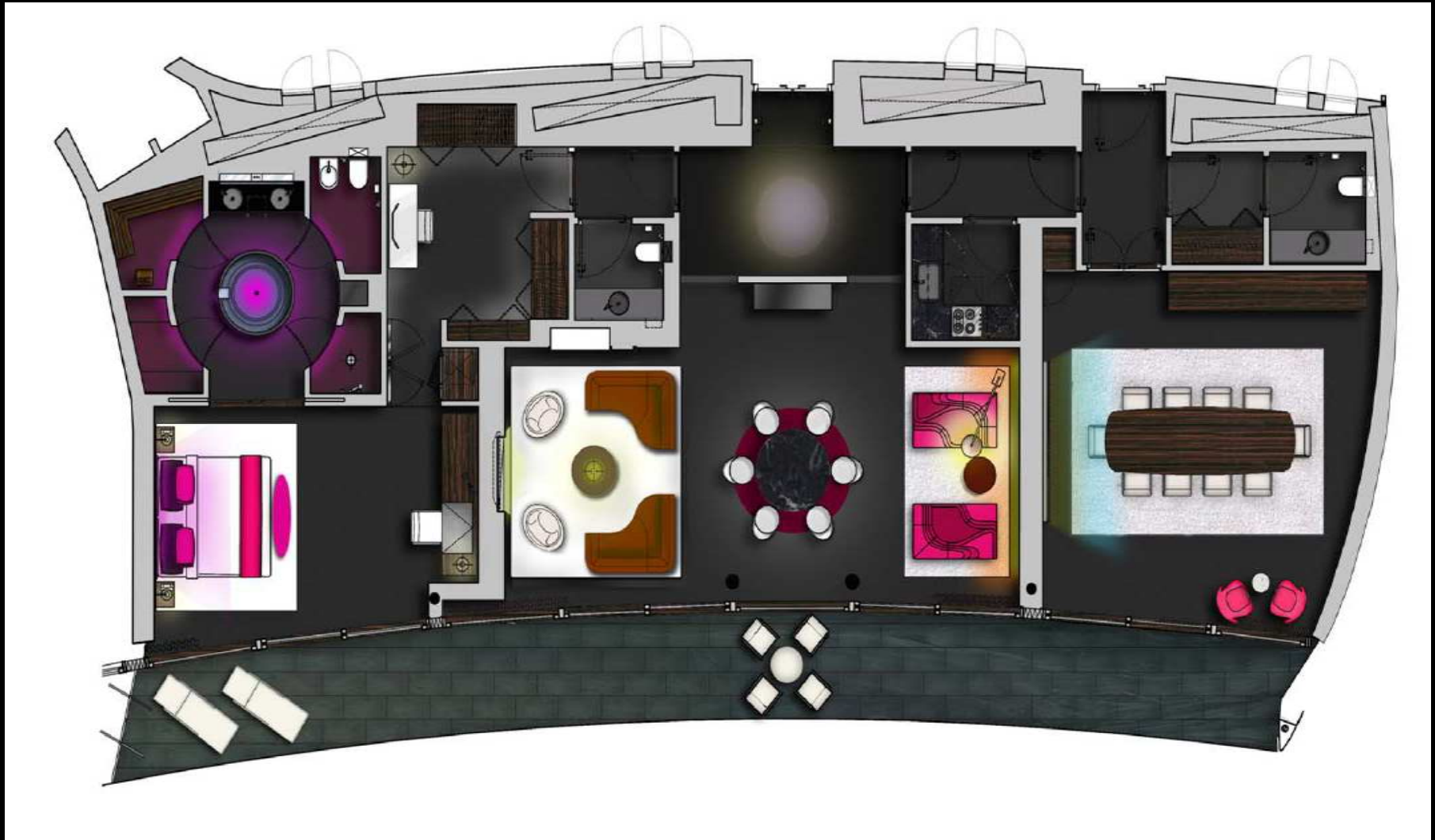
Bedroom



Room 100



Plan



The Dolder Grand

www.thedoldergrand.com